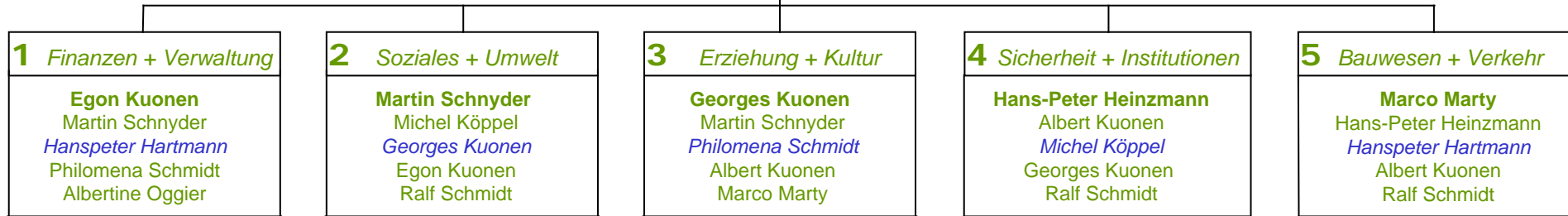


Gemeinderatssachgebiete



- 1.1 **Rechnungswesen**
 - 1.1.1 Steuern
 - 1.1.2 Gebühren
 - 1.1.3 Gemeinderechnung
 - 1.1.4 Budget
- 1.2 **Personal**
 - 1.2.1 Gemeinderäte
 - 1.2.2 Revisoren
 - 1.2.3 Personalwesen
 - 1.2.4 AHV-Zweigstelle
 - 1.2.5 Gemeindeverwaltung
- 1.3 **Volkswirtschaft**
- 1.4 **Liegenschaften**
- 1.5 **Vereinbahrungen**
 - 1.5.1 Verträge
 - 1.5.2 Versicherungen
 - 1.5.3 Patentwesen
- 1.6 **Gemeindeverwaltung**
- 1.7 **Informatik**
 - 1.7.1 Verwaltungssoftware
 - 1.7.2 Gebürensverrechnung
 - 1.7.3 Internetauftritt
- 1.8 **Informationen**
 - 1.8.1 Gem.Erscheinungsbild
 - 1.8.2 Gemeindeordner
 - 1.8.3 Anschlagbretter
 - 1.8.4 Infobroschüre
- 1.9 **Regionales**
 - 1.9.1 öffentlicher Verkehr
- 1.10 **Tourismus**
- 1.11 **Burgerverwaltung**
- 1.12 **Finanzplanung 2004**
- 1.13 **Patengemeinde**
- 1.14 **Fusionsfest 2001**

- 2.1 **Gesundheitswesen**
 - 2.1.1 Antituberkulosenliga
 - 2.1.2 Jugendzahnpflege
 - 2.1.3 Lebensmittelkontrolleur
- 2.2 **Alterssiedlung**
 - 2.2.1 Vorstandsmitglieder von Gemeinden
 - 2.2.2 Rechnung
 - 2.2.3 Defizitaufteilung
- 2.3 **Waisenamt**
- 2.4 **SMZ**
- 2.5 **Spitäler**
- 2.6 **Arbeitslosenverwaltung**
- 2.7 **Abfallbewirtschaftung**
 - 2.7.1 Papierentsorgung
 - 2.7.2 Kehrichtentsorgung
 - 2.7.3 Gebührenreglement
 - 2.7.4 Deponien
 - 2.7.5 Kehrichtverbrennung
- 2.8 **Wald**
 - 2.8.1 Forstwesen
 - 2.8.2 Waldprojekte
 - 2.8.3 Lawinenverbauungen
 - 2.8.4 Holzversteigerungen
- 2.9 **Umwelt**
 - 2.9.1 ARA
 - 2.9.2 Gebührenreglement
 - 2.9.3 Leitungssystem
 - 2.9.4 Klärmeister
- 2.10 **Energie**
 - 2.10.1 WEG

- 3.1 **Schulwesen**
 - 3.1.1 Schulkommission
 - 3.1.2 Sportplatz
- 3.2 **Pfarrei**
 - 3.2.1 Organisation von Kirchen- und Pfarreirat
 - 3.2.2 Grundbucheintrag der Kirche Wiler
- 3.3 **Bibliothek**
- 3.4 **Gemeindearchiv**
 - 3.4.1 Feschel
 - 3.4.2 Guttet
- 3.5 **Immobilien**
 - 3.5.1 Werkhof
 - 3.5.2 Gemeindehäuser
 - 3.5.3 Backhäuser
 - 3.5.4 Andere Gebäude
 - 3.5.5 Zivilschutzanlage
 - 3.5.6 Feuerwehrlokal
 - 3.5.7 Parkplätze und Einstellhallen
 - 3.5.8 ARA
 - 3.5.9 Schulhaus/Turnhalle
- 3.6 **Landwirtschaft**
 - 3.6.1 Alpen & Alpeigentum
 - 3.6.2 Semse & Halten
 - 3.6.3 Viehinspektor
 - 3.6.4 Ackerbaustellenleiter

- 4.1 **Vermessungswesen**
 - 4.1.1 Landinformationssystem
 - 4.1.2 Geometer (Tarifliste)
 - 4.1.3 Alpbäudevermessung
 - 4.1.4 Parzellenummer
- 4.2 **Registerhalter**
- 4.3 **Schatzungskommission**
- 4.4 **Zivilstandsamt**
- 4.5 **Gemeinderichter**
- 4.6 **Zivilschutz**
 - 4.6.1 Zivilschutzlokal
- 4.7 **Feuerwehr**
 - 4.7.1 Feuerwehrlokal
- 4.8 **Polizei**
 - 4.8.1 Polizeireglement
- 4.9 **Sicherheitsbeauftragter**
- 4.10 **Militär**
- 4.11 **KAZE**

- 5.1 **Bauwesen**
 - 5.1.1 Bau- und Zonenreglement
 - 5.1.2 Hinweisinventar
 - 5.1.3 Baugesuche und Baubewilligungen
- 5.2 **Gemeindearbeiter**
 - 5.2.1 Arbeitsplanung
 - 5.2.2 Pflichtenheft
- 5.3 **Verkehr**
 - 5.3.1 Unterhalt Strassen+Wege
 - 5.3.2 Unterhalt Wanderwege
 - 5.3.3 Schneeräumung
 - 5.3.4 Öffentl.Beleuchtung
- 5.4 **Parkplätze**
 - 5.4.1 Parkplatzverordnung
 - 5.4.2 Parkraumbedarf
- 5.5 **Trinkwasser**
 - 5.5.1 Quellen & Reservoirs
 - 5.5.2 Trinkwasserleitungen
 - 5.5.3 Trinkwasserreglement
 - 5.5.4 Brunnenmeister
- 5.6 **Wässerwasser**
 - 5.6.1 Wässerwasserliste
 - 5.6.2 Bewässerungsarten

Legende

Kommissionspräsident

Kommissionsschreiber