

# GEMEINDE GUTTET-FESCHEL

## Eigentümer

919, 920 Meichtry Philippe des Reinhard  
 922, 2557 Einwohnergemeinde, Guttet-Feschel

Parzelle	Plan	Lokalname	Fläche	Bodenbedeckung	
919	3	Bine	177 m <sup>2</sup>	Acker, Wiese	177 m <sup>2</sup>
920	3	Bine	179 m <sup>2</sup>	Acker, Wiese	179 m <sup>2</sup>
922	3	Bine	525 m <sup>2</sup>	Acker, Wiese	525 m <sup>2</sup>
2557	8	Wiler	1943 m <sup>2</sup>	Übrige Gebäude 633	31 m <sup>2</sup>
				Acker, Wiese	80 m <sup>2</sup>
				Strasse, Weg	191 m <sup>2</sup>
				Übrige humusierte Fläche	1606 m <sup>2</sup>
				Übrige befestigte Fläche	35 m <sup>2</sup>

## Angrenzende Parzellen :

Parzelle	Plan	Eigentümer	Fläche	Zone	Bemerkungen
914	3	Einwohnergemeinde Guttet-Feschel	2556	8	STEINER Werner
915	3	Kuonen Hermine	2558	8	unbekannt
916	3	Schmidt Anton	2559	8	STEINER Walter 1/2 STEINER Kurt 1/2
918	3	Schmidt Paul	2560	8	STEINER Sophie 1/3 STEINER Matthias 1/3 STEINER Ruth 1/3
921	3	Schröter Albert			
923	3	Steiner Kurt 1/2 Steiner Walter 1/2	2562	8	SOPI-GmbH
2531	8	Einwohnergemeinde Guttet-Feschel	2563	8	SWISSCOM BROADCAST AG
2532	8	STEINER Kurt 1/2 STEINER Walter 1/2			

Gemäss Angaben aus vsGIS; ohne Garantie

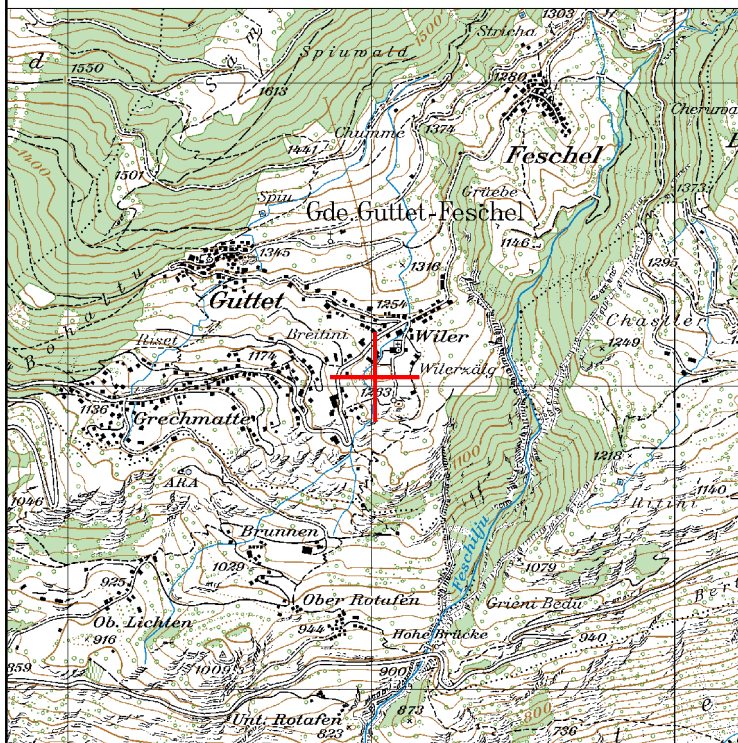
## Landeskoordinaten des Projektes oder der Parzelle (LV95) :

Y= 2'618'013 X= 1'130'029

Zone :  
 Landwirtschaftszone 2  
 Wohnzone W2A

Gemäss Angaben aus OREB; ohne Garantie

## Landeskarte 1:25'000 :



Unterschriften : Datum :  
 Eigentümer .....  
 Planverfasser .....

## Plan Legende :

- Bestehende Gebäude
- Abtrag
- Aufschüttung Gelände
- Querprofile

Siders, 26. Mai 2021

1.6117.21.001 - 204



INGÉNIEURS et GEOMETRES / INGENIERE und GEOMETER  
 3980 Sierre Métairie 26 / CP 803 Tel. 027 455 91 31 Fax 027 455 91 21 info@rudaz.ch  
 3930 Visp Hoesstrasse 5 Tel. 027 946 73 03 Fax 027 946 53 03 www.rudaz.ch  
 3984 Fiesch Furkastrasse 44 Tel. 027 946 73 03 Fax 027 946 53 03 www.vsgis.ch

Legende zum Plan für das Grundbuch siehe unter: www.cadastre.ch/legende

Genauigkeit und Zuverlässigkeit der amtlichen Vermessung siehe unter: TVAV Art.28-36

Gemeinde : Guttet-Feschel

Erstellt: 26.05.2021

Ing. Geometer: Jean-Marcel Widmer

Nachgeführt: 23.04.2021

Auszug gemäss Art. 7, VAV

Qualitätsstandard: AV93/DM01

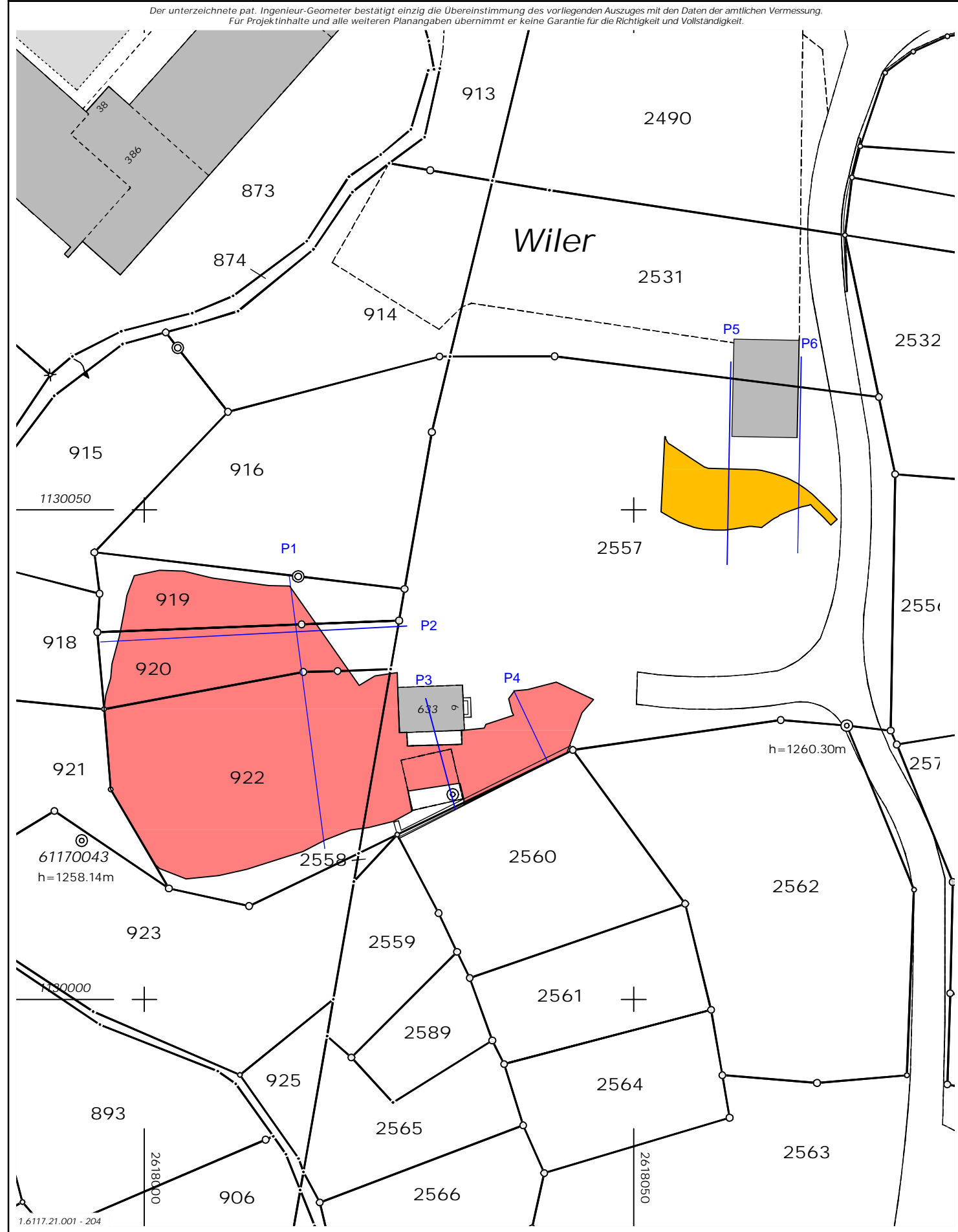
RUDAZ + PARTNER SA

Plans: 3, 8  
 Parzellen: 919,  
 920, 922, 2557

1:500



## Auszug Plan für das Grundbuch



1.6117.21.001 - 204